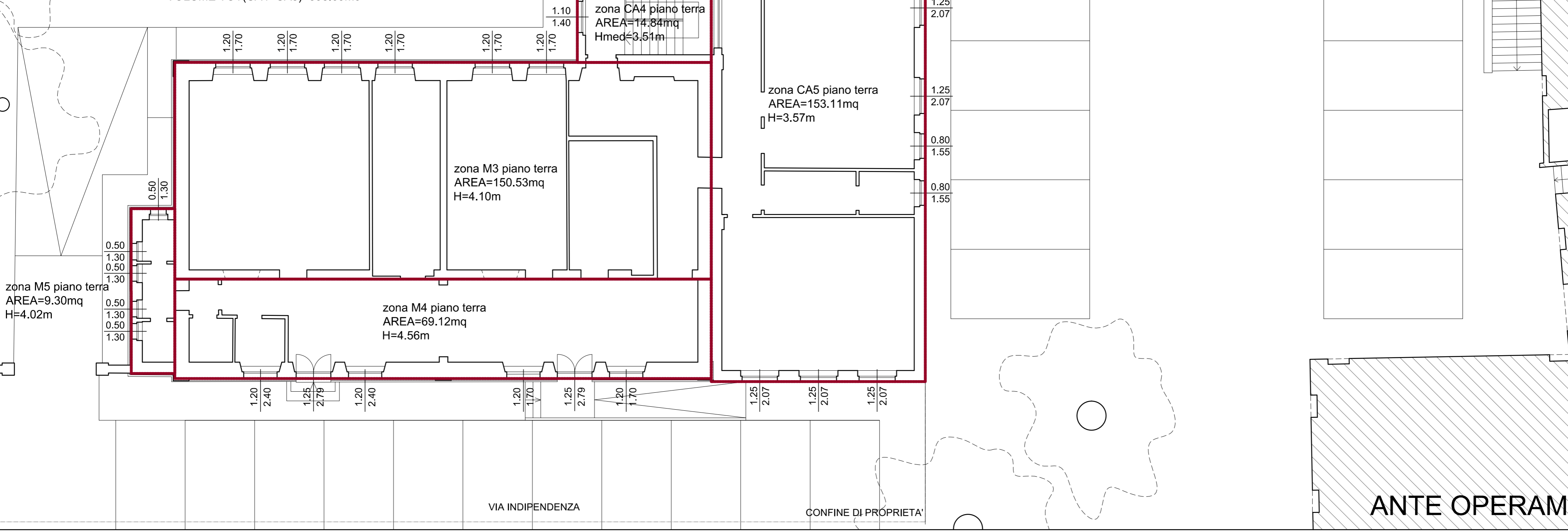


SVILUPPO DELLA S.U.L. E DEL VOLUME

M3 - S.U.L.=150.53mq - VOLUME=617.17mc
 M4 - S.U.L.=69.12mq - VOLUME=315.19mc
 M5 - S.U.L.=9.30mq - VOLUME=37.39mc
 VOLUME TOT(M3+M4+M5)=969.75mc

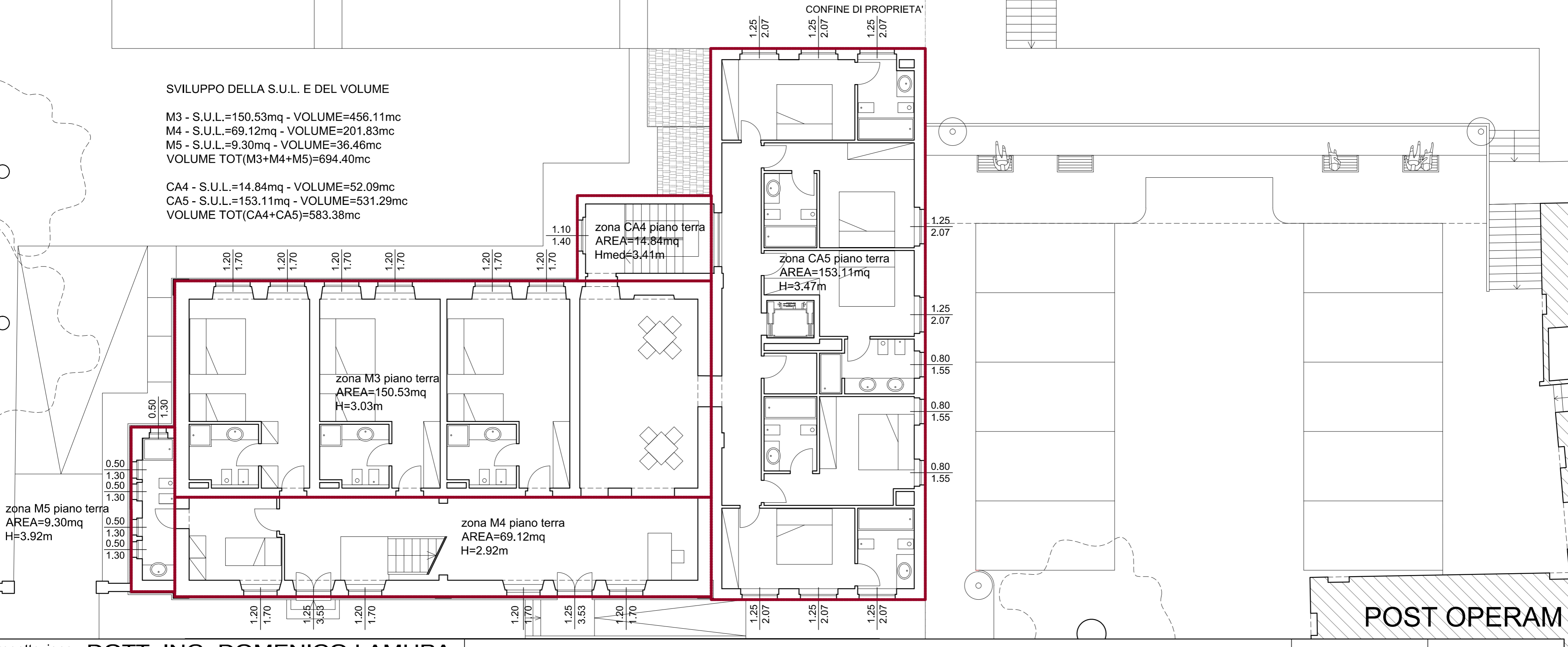
CA4 - S.U.L.=14.84mq - VOLUME=52.09mc
 CA5 - S.U.L.=153.11mq - VOLUME=546.60mc
 VOLUME TOT(CA4+CA5)=598.69mc



SVILUPPO DELLA S.U.L. E DEL VOLUME

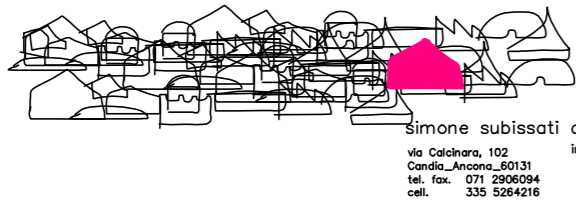
M3 - S.U.L.=150.53mq - VOLUME=456.11mc
 M4 - S.U.L.=69.12mq - VOLUME=201.83mc
 M5 - S.U.L.=9.30mq - VOLUME=36.46mc
 VOLUME TOT(M3+M4+M5)=694.40mc

CA4 - S.U.L.=14.84mq - VOLUME=52.09mc
 CA5 - S.U.L.=153.11mq - VOLUME=531.29mc
 VOLUME TOT(CA4+CA5)=583.38mc



Progettazione **DOTT. ING. DOMENICO LAMURA**
didl STUDIO DI INGEGNERIA CIVILE Progettazione e Direzione Lavori
 Sede Legale: 60124 Ancona - via Piave, 38 - E-mail: domenico.lamura@gmail.com
 tel. & fax +39.071.2119029 - cell. +39.333.2437308

COLLABORATORI:
 ARCH. ALICE CERIGIONI - ARCH. DAMIANO LILLINI
 ING. MATTEO VIRGILI - ING. DAVIDE FARTAGLIA
 STRUTTURE: ING. GIOVANNI BUGLI
 IMPIANTI: FRANCESCO MOLLARETTI
 ING. MAURIZIO GIORGETTI



Simone Subissati architetto
 via Salaria, 133
 00198 Roma, Italia
 Tel. +39 06 4780094
 cell. +39 333 5564716

RECUPERO DI SCUOLA ELEMENTARE A CASTEL D'EMILIO
 RIUSO DI EDIFICI CON CAMBIO DI DESTINAZIONE D'USO

CALCOLO DELLA SUL E DEI VOLUMI

PIANTA PIANO TERRA

TAV.

5

REV. 00

FEBBRAIO 2014

SCALA 1:100