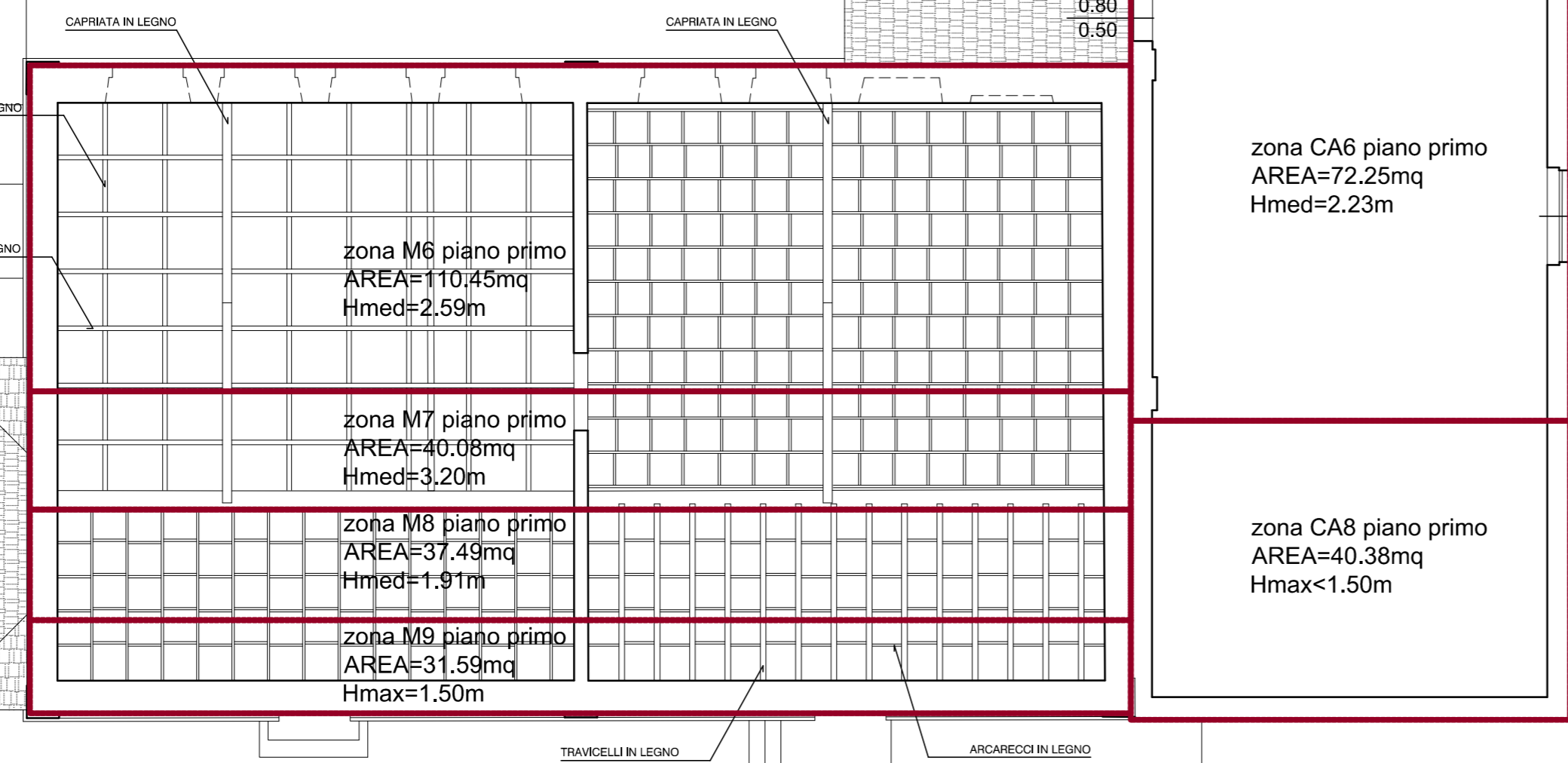


SVILUPPO DELLA S.U.L. E DEL VOLUME

M6 - S.U.L.=110.45mq - VOLUME=286.07mc
 M7 - S.U.L.=40.08mq - VOLUME=128.26mc
 M8 - S.U.L.=37.49mq - VOLUME=71.61mc
 M9 - S.U.L.=0mq - VOLUME=0mc
 VOLUME TOT(M6+M7+M8)=485.94mc
 CA6 - S.U.L.=72.25mq - VOLUME=161.12mc



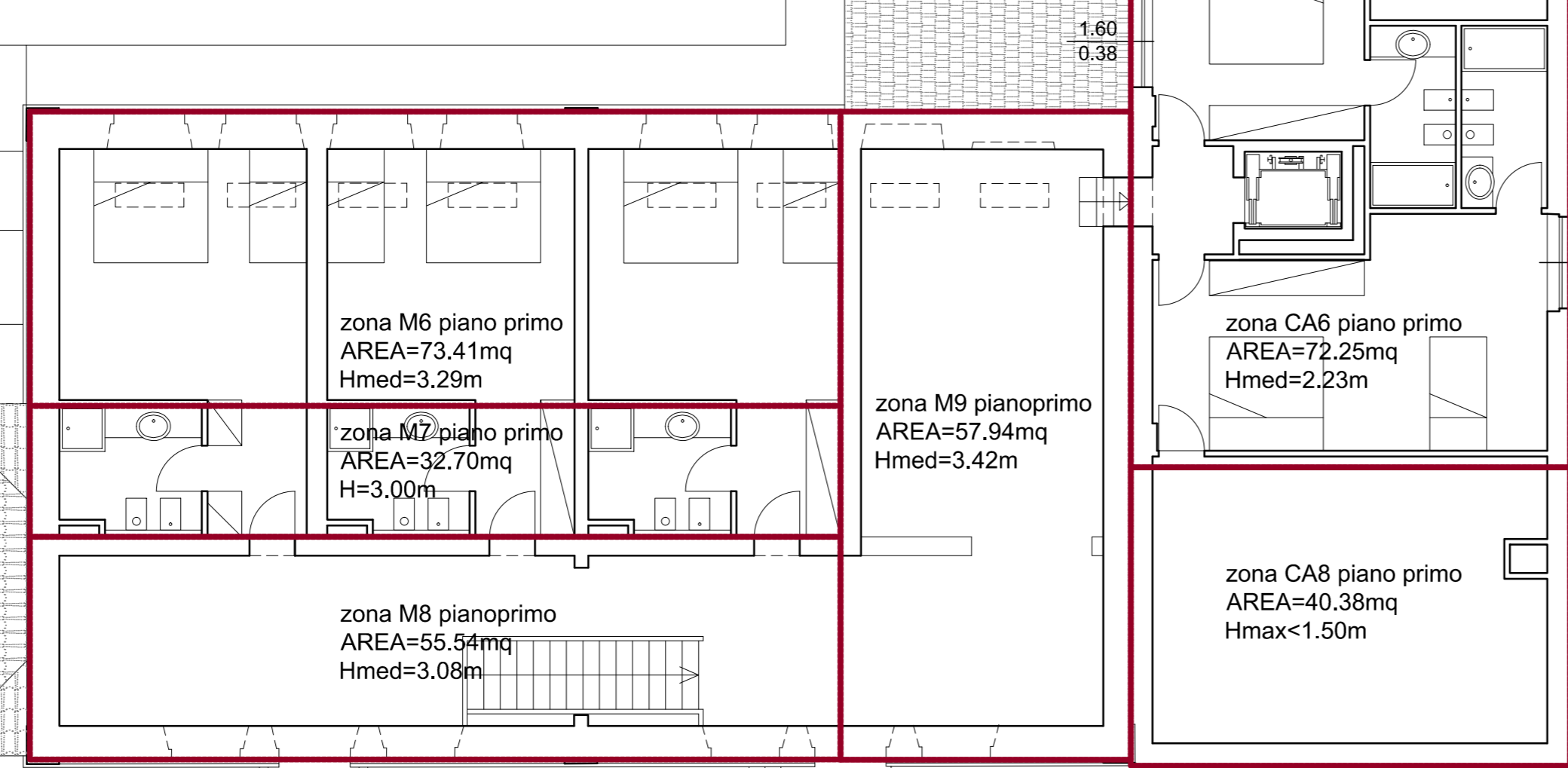
VIA INDIPENDENZA

CONFINE DI PROPRIETA'

ANTE OPERAM

SVILUPPO DELLA S.U.L. E DEL VOLUME

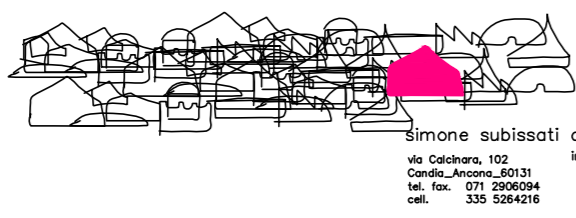
M6 - S.U.L.=73.41mq - VOLUME=241.52mc
 M7 - S.U.L.=32.70mq - VOLUME=98.10mc
 M8 - S.U.L.=55.54mq - VOLUME=171.06mc
 M9 - S.U.L.=57.94mq - VOLUME=198.15mc
 VOLUME TOT(M6+M7+M8+M9)=708.83mc
 CA6 - S.U.L.=72.25mq - VOLUME=161.12mc



CONFINE DI PROPRIETA'

POST OPERAM

Progettazione **didl** **DOTT. ING. DOMENICO LAMURA**
 STUDIO DI INGEGNERIA CIVILE Progettazione e Direzione Lavori
 Sede Legale: 60124 Ancona - via Piave, 38 - E-mail: domenico.lamura@gmail.com
 tel. & fax +39.071.2119029 - cell. +39.333.2437308



COLLABORATORI:
 ARCH. ALICE CERIGIONI - ARCH. DAMIANO LILLINI
 ING. MATTEO VIRGULTI - ING. DAVIDE TARTAGLIA
 STRUTTURE: ING. GIOVANNI BUGLI
 IMPIANTI: FRANCESCO MOLLARETTI
 ING. MAURIZIO GIORGETTI

Simone Subissati architetto
 via Salaria, 113
 00198 Roma, Italia
 tel. +39 06 5200914
 fax +39 06 5200914
 cell. +39 333 5264716

RECUPERO DI SCUOLA ELEMENTARE A CASTEL D'EMILIO
 RIUSO DI EDIFICI CON CAMBIO DI DESTINAZIONE D'USO

CALCOLO DELLA SUL E DEI VOLUMI

PIANTA PIANO PRIMO

TAV.

6

REV. 00

FEBBRAIO 2014

SCALA 1:100