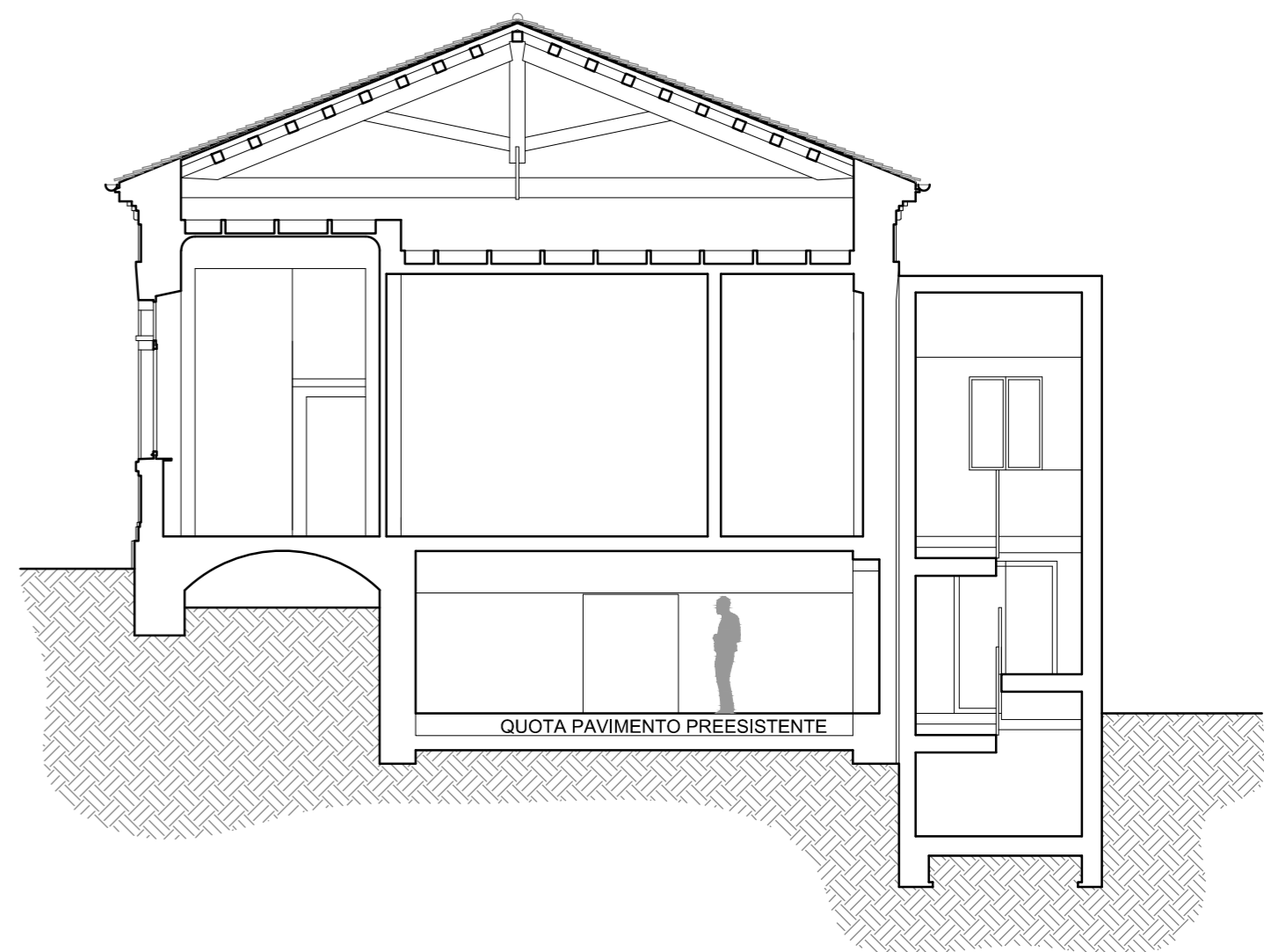


SEZIONE C-C

ANTE OPERAM



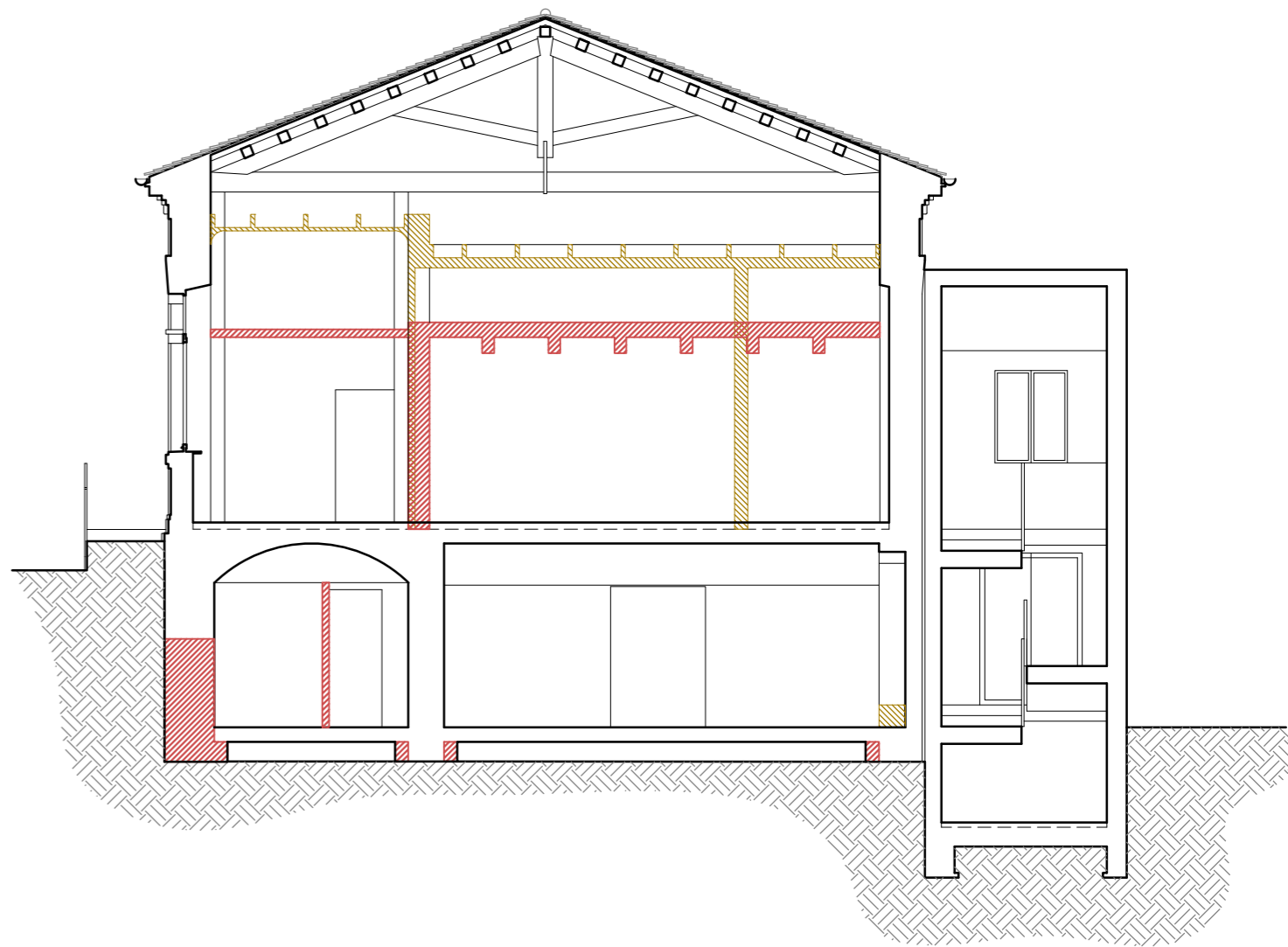
SEZIONE D-D

ANTE OPERAM



SEZIONE C-C

INTERVENTI



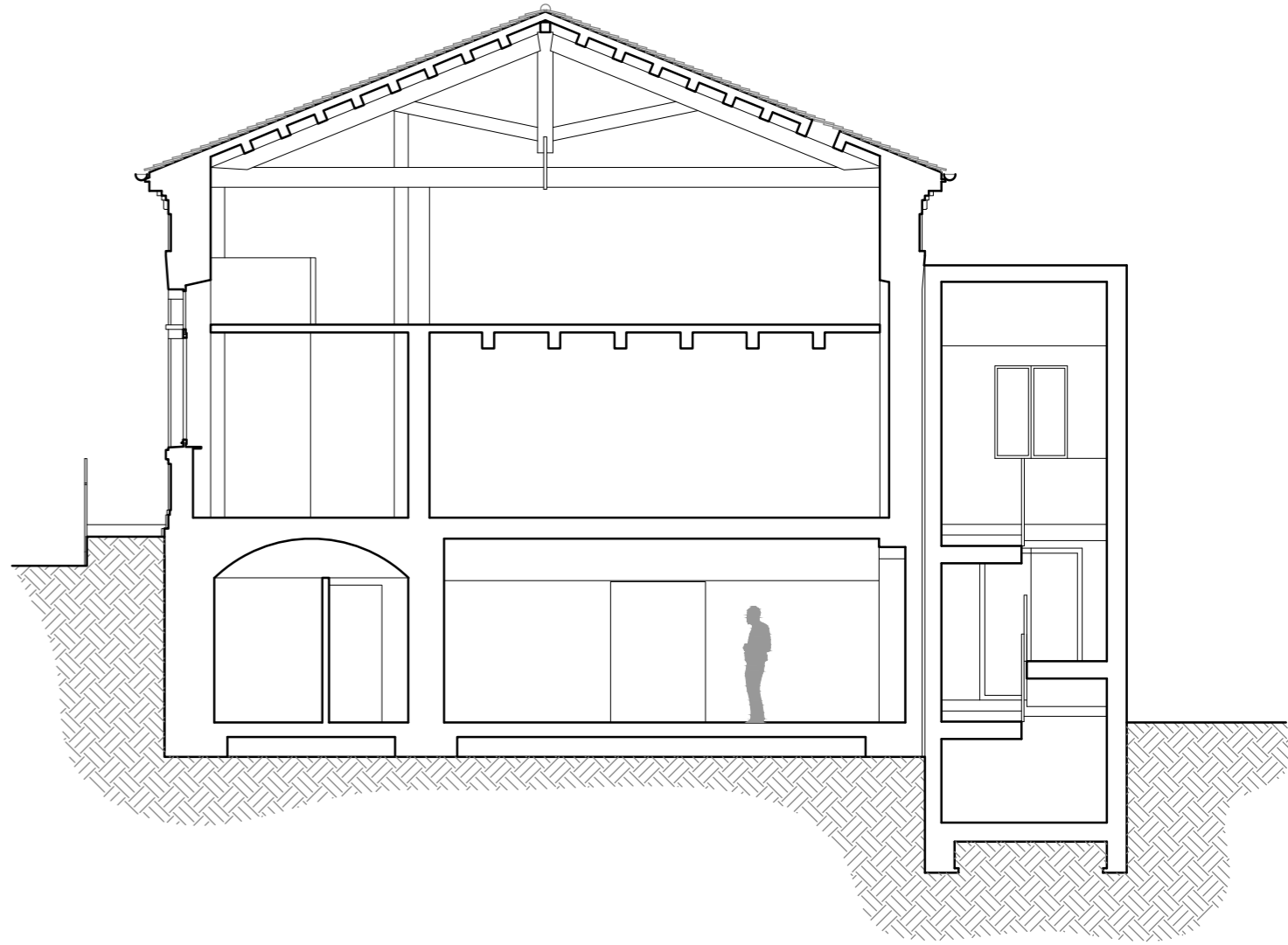
SEZIONE D-D

INTERVENTI



SEZIONE C-C

POST OPERAM

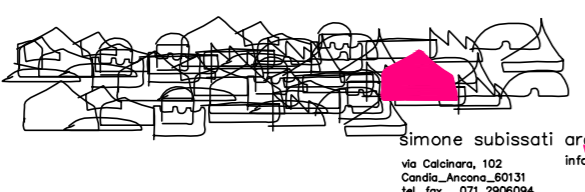


SEZIONE D-D

POST OPERAM

Progettazione **didl** **DOTT. ING. DOMENICO LAMURA**  
 STUDIO DI INGEGNERIA CIVILE Progettazione e Direzione Lavori  
 Sede Legale: 60124 Ancona - via Piave, 38 - E-mail: domenico.lamura@gmail.com  
 tel. & fax +39.071.2119029 - cell. +39.333.2437308

COLLABORATORI:  
 ARCH. ALICE CERIGIONI - ARCH. DAMIANO LILLINI  
 ING. MATTEO VIRGULTI - ING. DAVIDE TARTAGLIA  
 STRUTTURE: ING. GIOVANNI BUGLI  
 IMPIANTI: FRANCESCO MOLLARETTI  
 ING. MAURIZIO GIORGETTI



simone subissati architects  
 via Calzavara, 102  
 00186 Roma, Italia  
 tel. +39 06 5940000  
 cell. +39 333 2437308

**RECUPERO DI SCUOLA ELEMENTARE A CASTEL D'EMILIO**  
**RIUSO DI EDIFICI CON CAMBIO DI DESTINAZIONE D'USO**

TAV. **9** REV. 00  
 FEBBRAIO 2014

SEZIONI SCALA 1:100