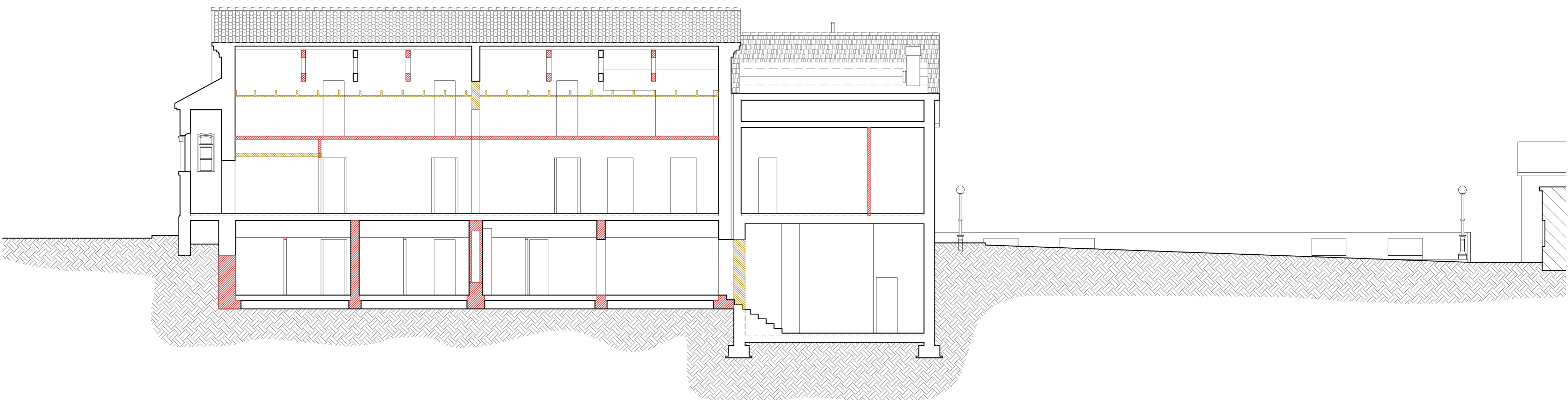


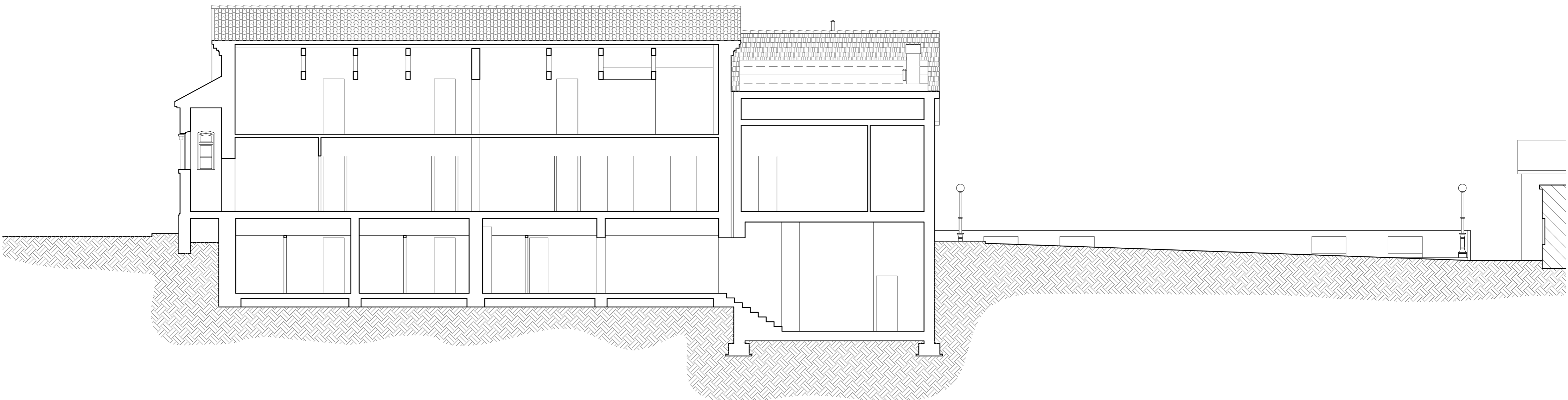
SEZIONE E-E

ANTE OPERAM



SEZIONE E-E

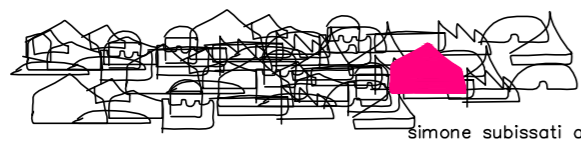
INTERVENTI



SEZIONE E-E

POST OPERAM

Progettazione **DOTT. ING. DOMENICO LAMURA**
didl STUDIO DI INGEGNERIA CIVILE Progettazione e Direzione Lavori
 Sede Legale: 60124 Ancona - via Piave, 38 - E-mail: domenico.lamura@gmail.com
 tel. & fax +39.071.2119029 - cell. +39.333.2437308



COLLABORATORI:
 ARCH. ALICE CERIGIONI - ARCH. DAMIANO LILLINI
 ING. MATTEO VIRGULTI - ING. DAVIDE TARTAGLIA
 STRUTTURE: ING. GIOVANNI BUGLI
 IMPIANTI: FRANCESCO MOLLARETTI
 ING. MAURIZIO GIORGETTI

simone subissotti architects
 via Cattaneo, 102
 00186 Roma, 00186
 tel. fax: 06 2060211
 cell. 333 5041114

RECUPERO DI SCUOLA ELEMENTARE A CASTEL D'EMILIO
RIUSO DI EDIFICI CON CAMBIO DI DESTINAZIONE D'USO

TAV.

10

REV. 00

FEBBRAIO 2014

SEZIONI

SCALA 1:100