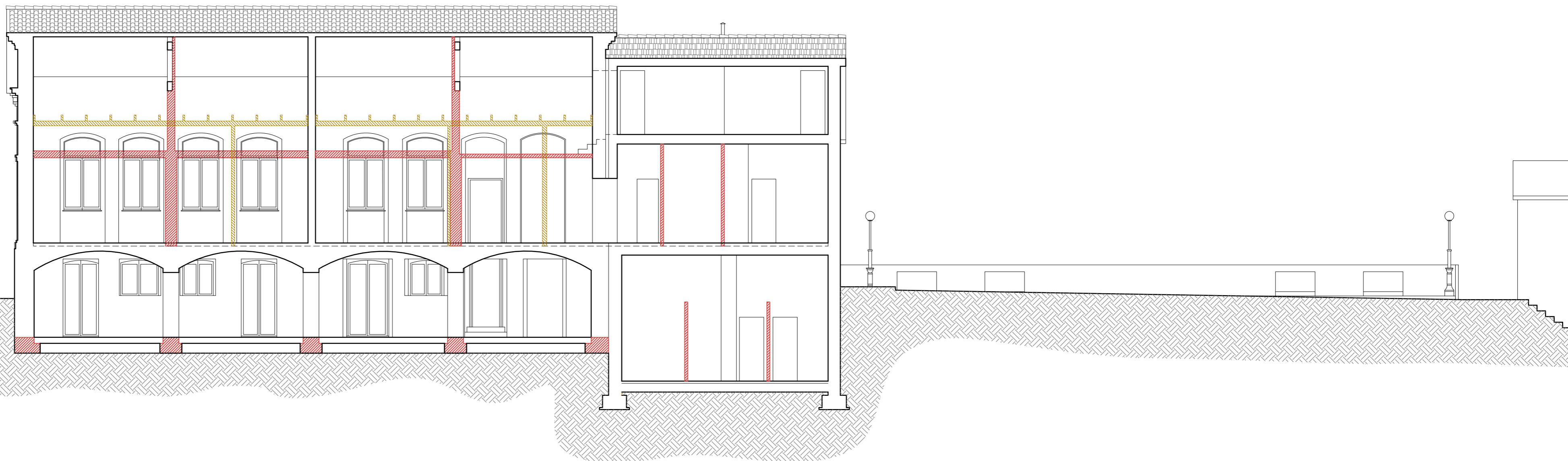


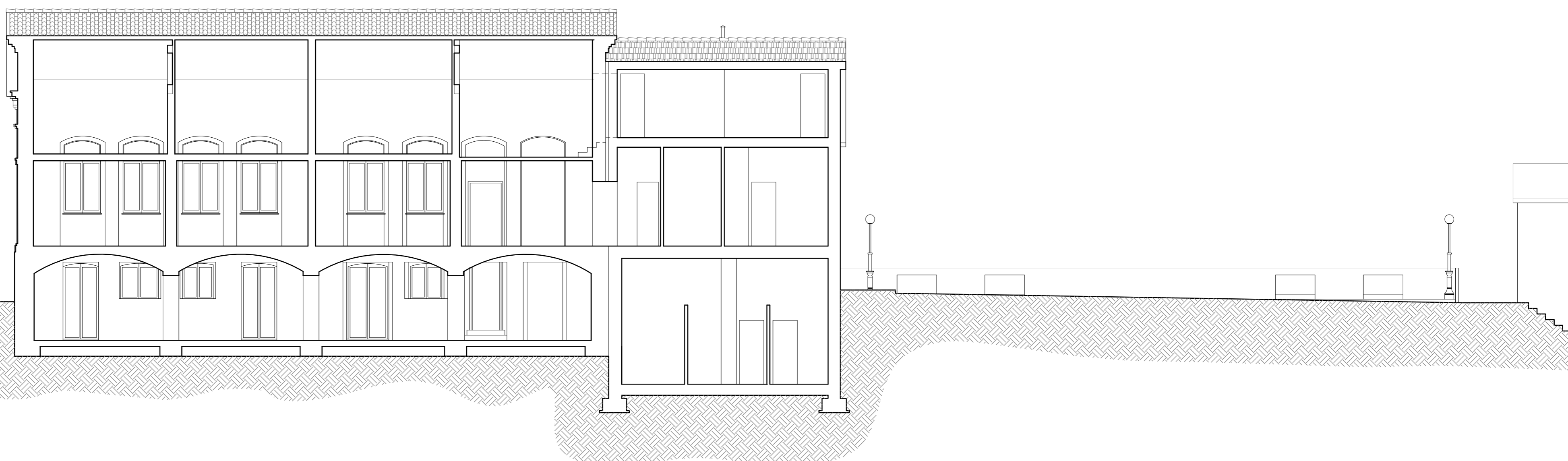
SEZIONE F-F

ANTE OPERAM



SEZIONE F-F

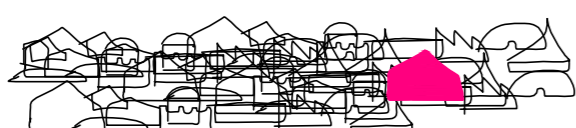
INTERVENTI



SEZIONE F-F

POST OPERAM

Progettazione **didl** **DOTT. ING. DOMENICO LAMURA**  
 STUDIO DI INGEGNERIA CIVILE Progettazione e Direzione Lavori  
 Sede Legale: 60124 Ancona - via Piave, 38 - E-mail: domenico.lamura@gmail.com  
 tel. & fax +39.071.2119029 - cell. +39.333.2437308



Simone subissati architects  
 via Calceola, 102  
 00186 Roma, Italia  
 tel. +39 06 5960000  
 cell. +39 333 2437308

COLLABORATORI:  
 ARCH. ALICE CERIGIONI - ARCH. DAMIANO LILLINI  
 ING. MATTEO VIRGULTI - ING. DAVIDE TARTAGLIA  
 STRUTTURE: ING. GIOVANNI BUGLI  
 IMPIANTI: FRANCESCO MOLLARETTI  
 ING. MAURIZIO GIORGETTI

**RECUPERO DI SCUOLA ELEMENTARE A CASTEL D'EMILIO**  
**RIUSO DI EDIFICI CON CAMBIO DI DESTINAZIONE D'USO**

TAV.

**11**

REV. 00

FEBBRAIO 2014

SEZIONI

SCALA 1:100