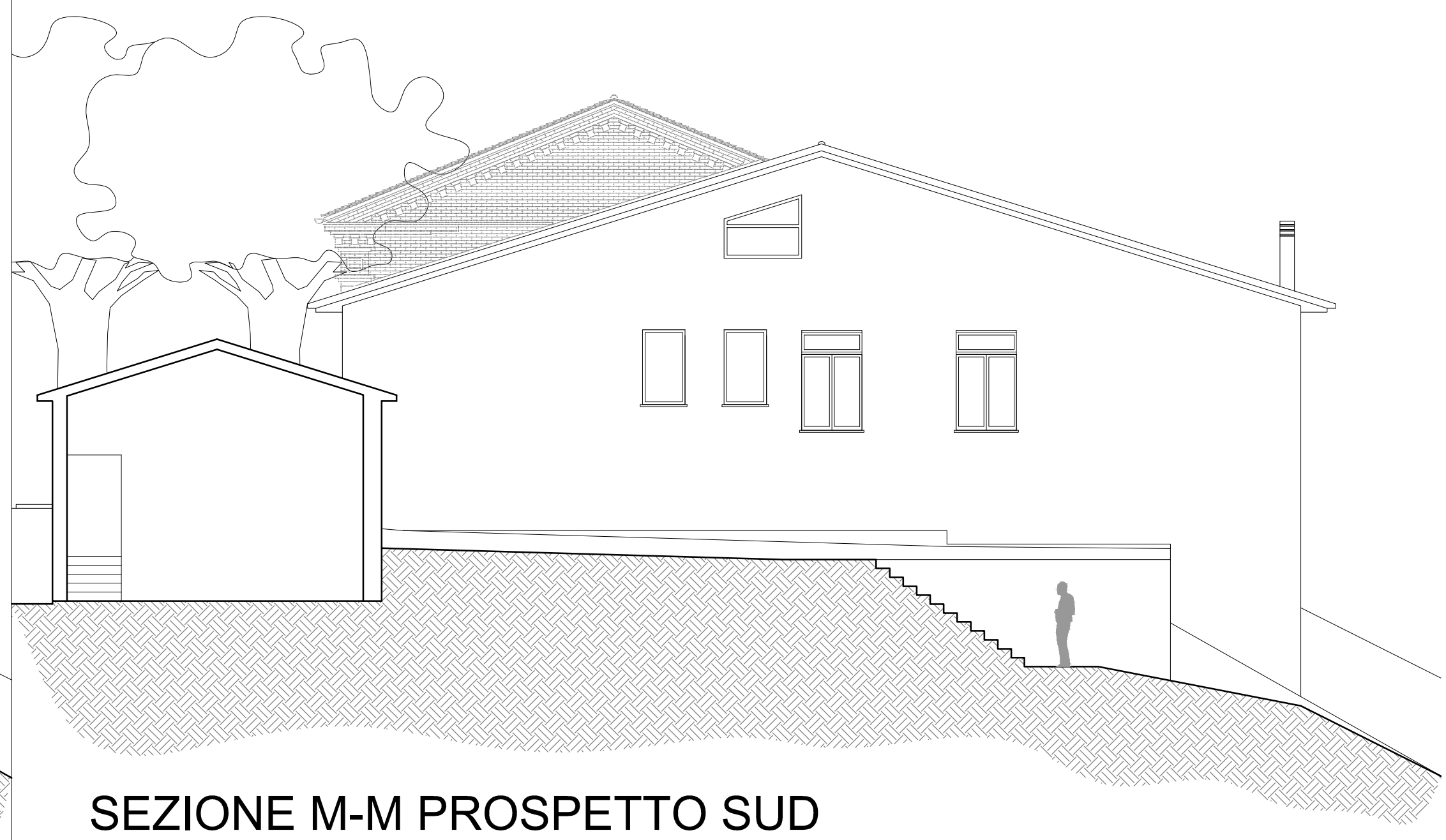




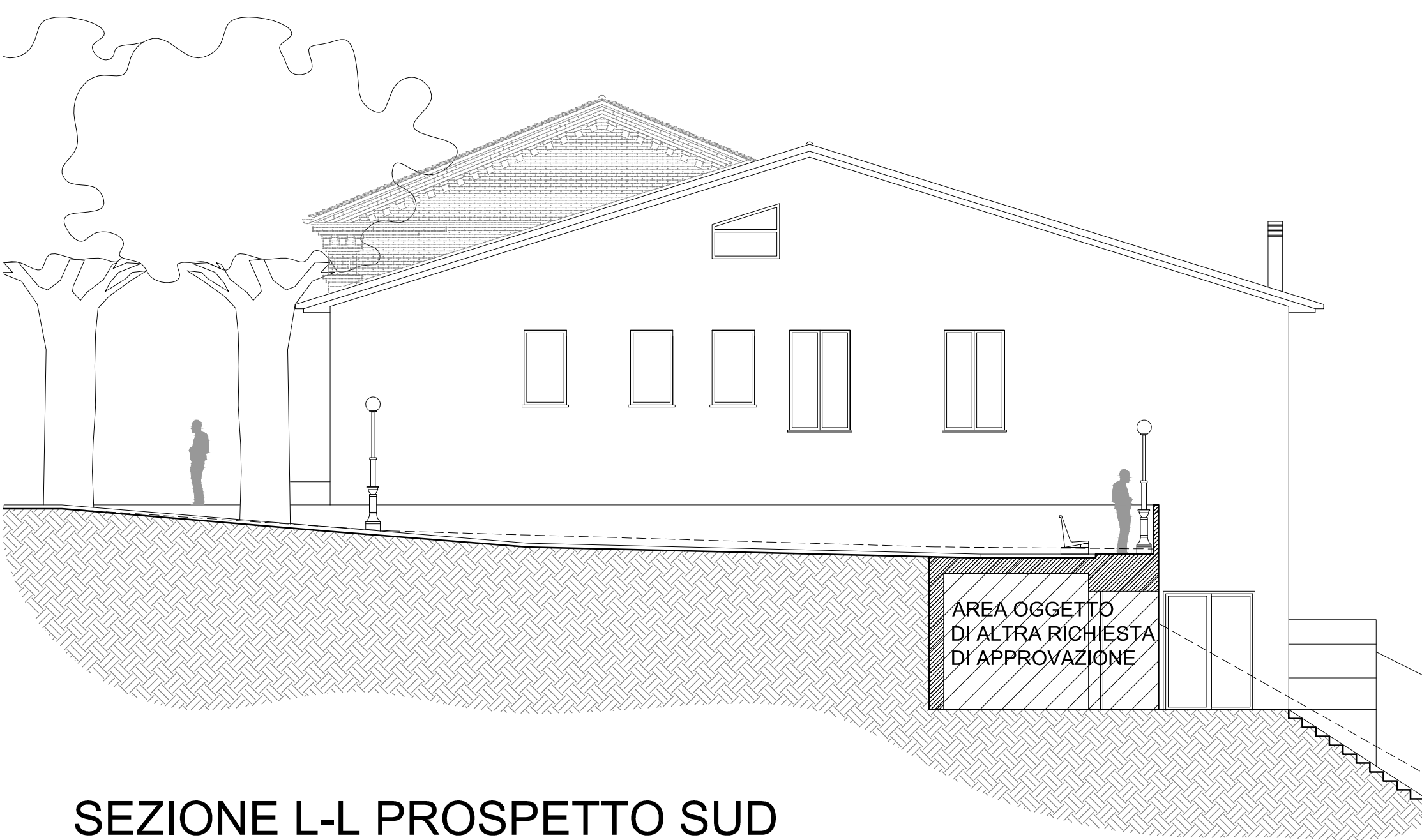
SEZIONE L-L PROSPETTO SUD

ANTE OPERAM



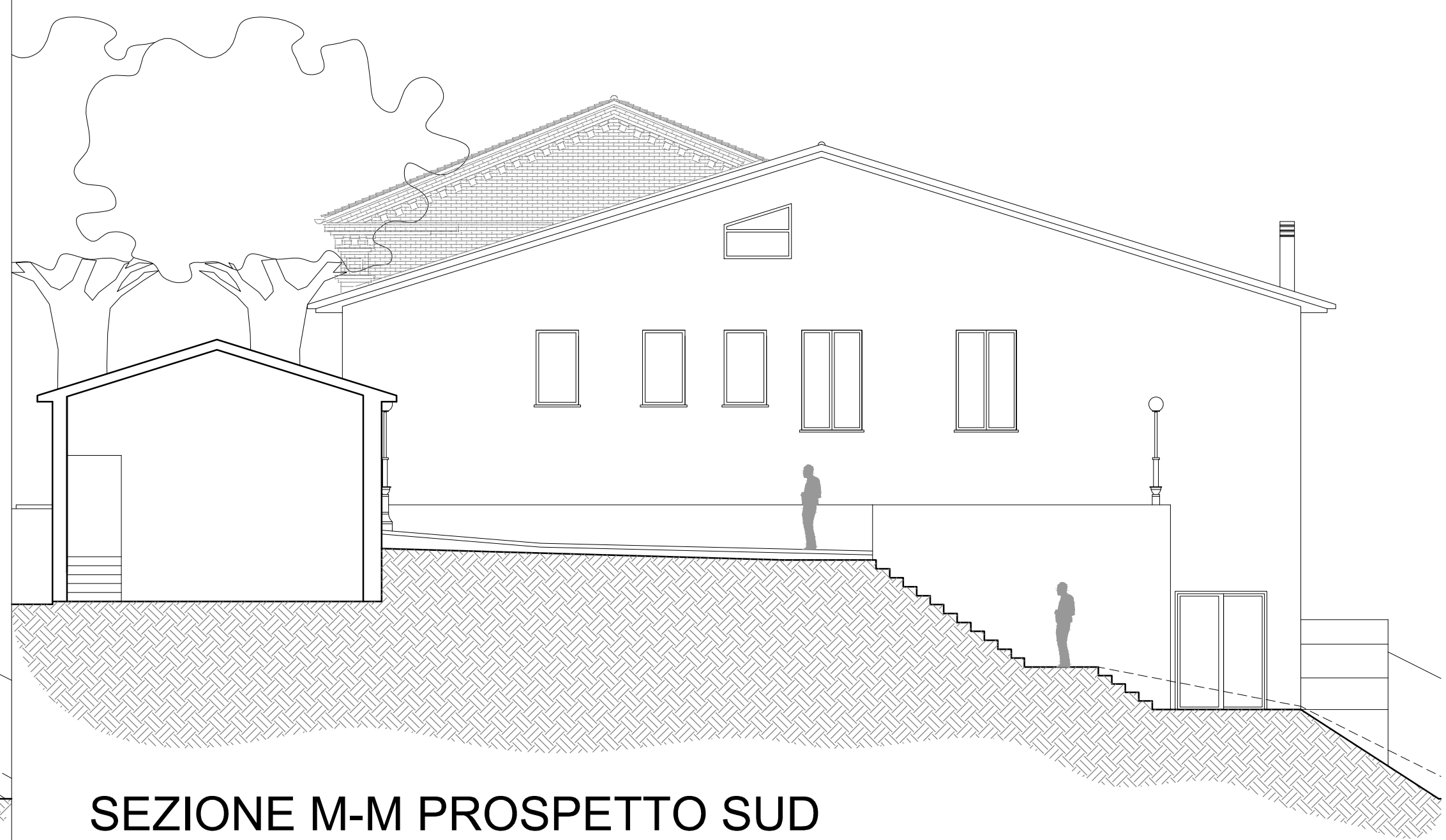
SEZIONE M-M PROSPETTO SUD

ANTE OPERAM



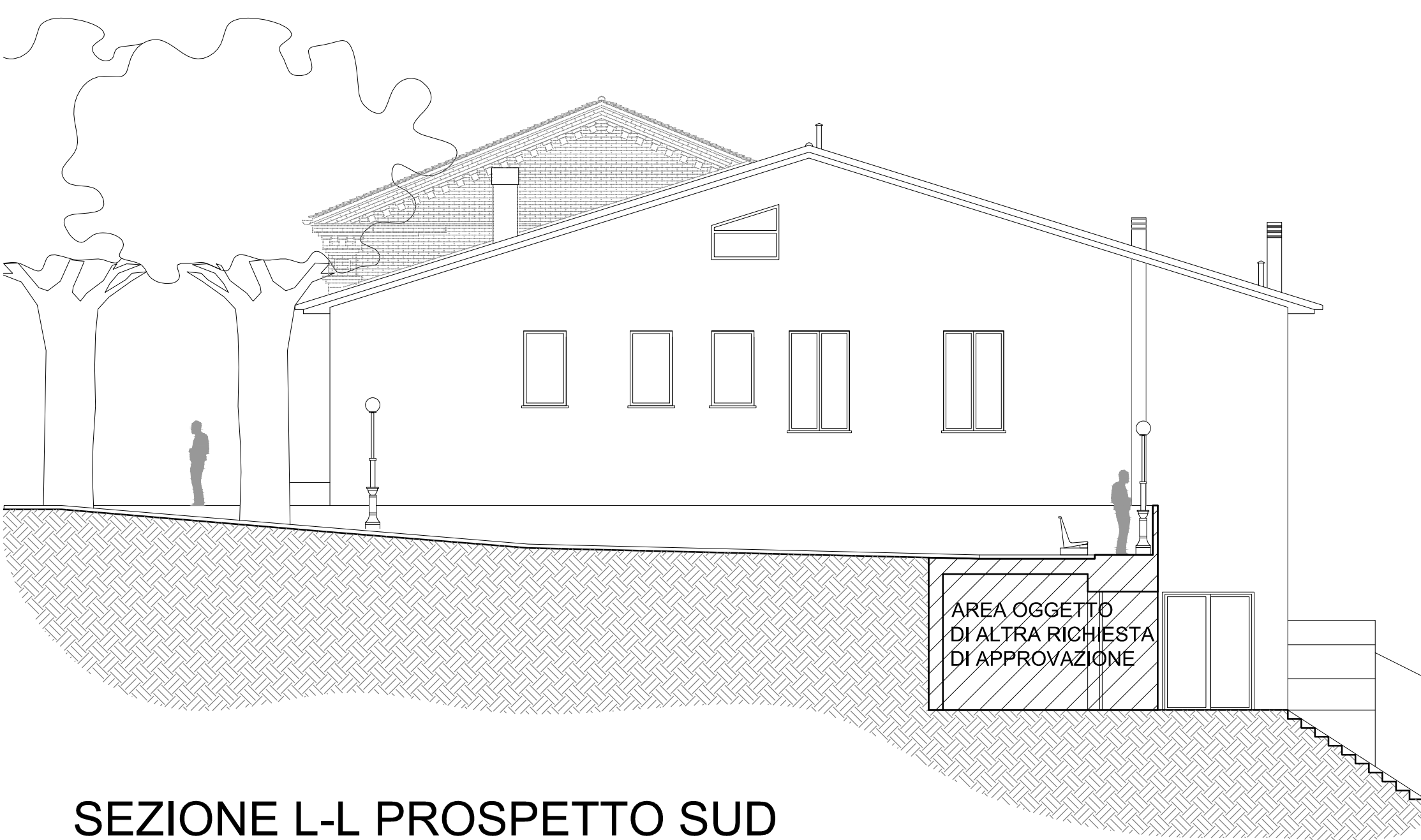
SEZIONE L-L PROSPETTO SUD

INTERVENTI



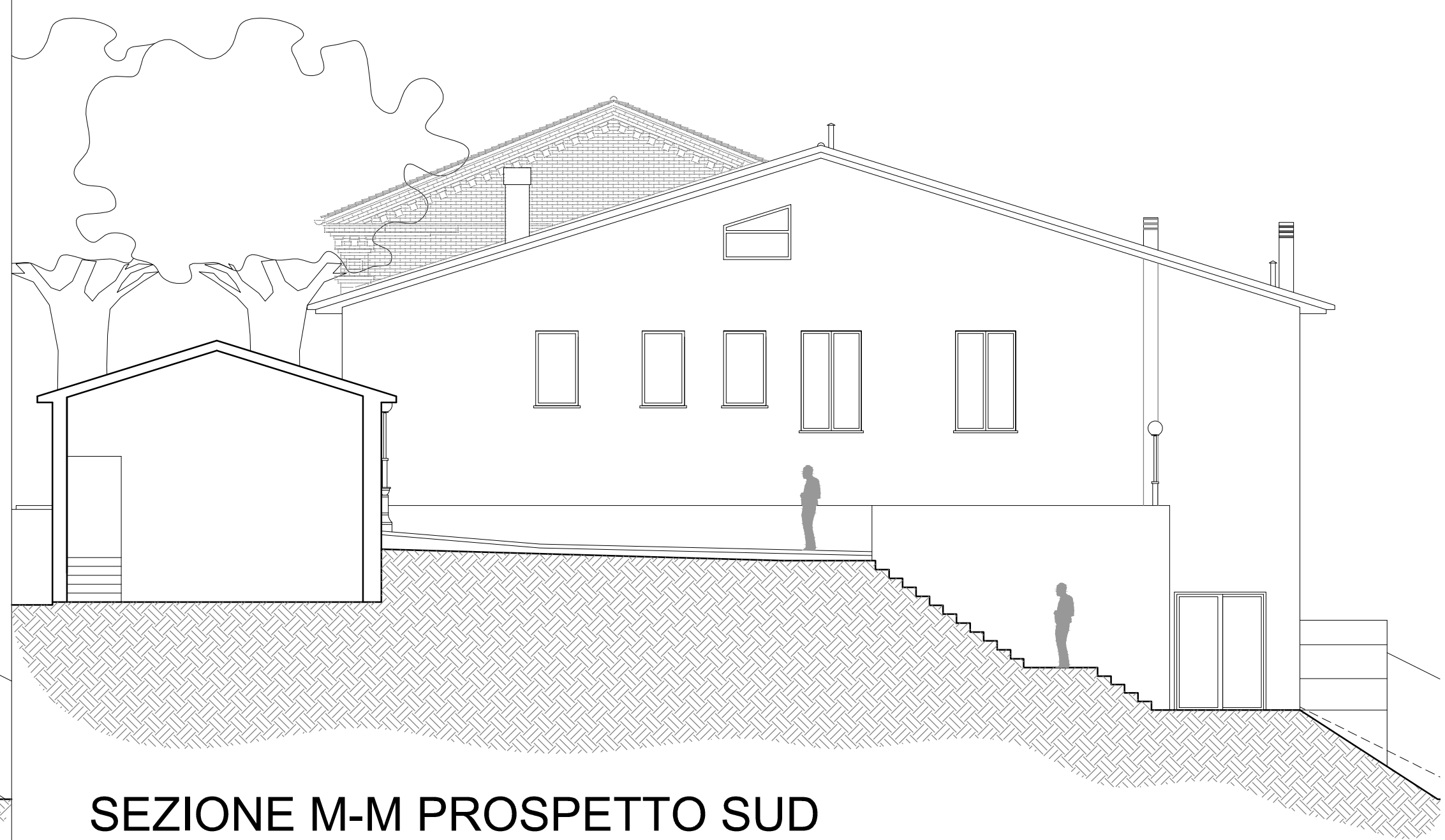
SEZIONE M-M PROSPETTO SUD

INTERVENTI



SEZIONE L-L PROSPETTO SUD

POST OPERAM

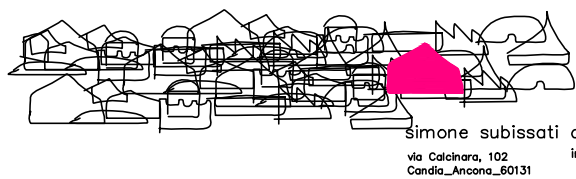


SEZIONE M-M PROSPETTO SUD

POST OPERAM

Progettazione **didl** **DOTT. ING. DOMENICO LAMURA**
 STUDIO DI INGEGNERIA CIVILE Progettazione e Direzione Lavori
 Sede Legale: 60124 Ancona - via Piave, 38 - E-mail: domenico.lamura@gmail.com
 tel. & fax +39.071.2119029 - cell. +39.333.2437308

COLLABORATORI:
 ARCH. ALICE CERIGIONI - ARCH. DAMIANO LILLINI
 ING. MATTEO VIRGULTI - ING. DAVIDE TARTAGLIA
 STRUTTURE: ING. GIOVANNI BUGLI
 IMPIANTI: FRANCESCO MOLLARETTI
 ING. MAURIZIO GIORGETTI



Simone subissati architects
 via Calceola, 102
 00186 Roma, Italia
 tel. +39 06 5940000
 cell. +39 333 2437308

RECUPERO DI SCUOLA ELEMENTARE A CASTEL D'EMILIO
 RIUSO DI EDIFICI CON CAMBIO DI DESTINAZIONE D'USO

TAV.

14

REV. 00

FEBBRAIO 2014

PROSPETTI - SEZIONI

SCALA 1:100